

Centro de apoyo a las empresas sociales



El Centro de Apoyo a las Empresas Sociales es un proyecto apoyado por EPTISA Sureste de Europa, que incluye el desarrollo en nombre de Macedonia del Norte. La oficina, situada en el centro de Skopje, cuenta con un esquema de pavimentos de Forbo con vinílicos heterogéneos y moquetas, empezando por los vinílicos heterogéneos de la sala de reuniones principal con un patrón de contraste de Eternal Ocean y Eternal Snow. En otra sala, el pavimento consiste en una tranquila combinación de moquetas Tessera Layout & Outline Alloy, Frosting y Tonic que complementan el diseño interior.

Ubicación	Skopje, Macedonia
Arquitecto de interiores	Viktor Gruevski
Interiorista	Tangent creative studio
Contratista del suelo	OmniTec
Fotógrafo	Viktor Gruevski

Productos utilizados



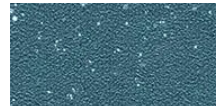
Tessera Layout & Outline frosting



Tessera Layout & Outline alloy



Tessera Layout & Outline tonic



Eternal Colour ocean



Eternal Material snow contrast

